



sandbox 



2007年にSandboxを立ち上げた際、ライダーを守りながらスタイリッシュさを保つというミッションを掲げました。スノーボードコミュニティとのつながりや製品開発は常に私の情熱であり、16年以上前に自分が創設したブランドでそれを実現できていることに、この上ない喜びを感じています。

ゲレンデで会いましょう。

- Kevin
@kevinsansalone





Kiran Pershad by Isami Kiyooka



Noah Grayson Carballo by Isami Kiyooka

Style

As a uniquely rider owned company we understand the importance of creating products with industry leading protection that riders actually want to wear. From the signature brim on the Classic to the street inspired style of the Icon, we have continued to develop our collection.

Protection

Sandbox helmets fuse protection and style that speaks to our roots in snowboarding. Our aesthetic elevates the concept of head protection from a nuisance to a must-have accessory, while never compromising our commitment to quality and safety.

Mipsとは？

Mips®安全システムは、さまざまな事故においてヘルメットの安全性を高めるように設計されています。特定の衝撃に対して、Mipsシステムは、ユーザーの頭に転送される可能性のある有害な力を減少させることができます。

従来のヘルメットは直線的な衝撃に対して設計され、テストされていますが、実際の衝撃のほとんどは斜めに加わるため、頭部に回転運動を引き起こす可能性があります。この回転運動は脳の損傷を引き起こす可能性があります。ローフリクションレイヤーは、特定の角度の衝撃において頭部への回転運動を軽減することを目的としています。

直線的な衝撃 vs 斜めの衝撃

脳は、直線的な衝撃よりも回転運動に敏感です。なぜなら、脳は水やジェルに似たせん断特性を持っているからです。回転運動によって脳の異なる部分が相対的に動くと、組織が引き伸ばされ、脳震盪やその他の脳の損傷を引き起こす可能性があります。

回転運動は、頭部への斜めの衝撃による脳震盪やより深刻な脳の損傷の一般的な原因です。Mipsシステムは、ヘルメット内に取り付けられた低摩擦層で構成されています。衝突時に、この低摩擦層はヘルメット内部でわずかに動き、力を頭部から逸らすように設計されています。これにより、脳の損傷リスクを減少させることを目的としています。

ほとんどの従来のヘルメットは直線的な衝撃に対応するように設計されていますが、実際の衝撃の多くは斜めのものです。低摩擦層は、斜めの衝撃に対する回転力を減少させる可能性があります。

脳を模倣した安全システム

従来のヘルメットが主に直線的な衝撃に対して設計・テストされているのに対し、Mipsシステムのローフリクションレイヤーは、回転運動から守るために脳の自然な保護システムを模倣しています。

脳脊髄液は、脳と頭蓋骨の相対的な動きを許す自然の保護システムです。

Mips®は、Classic 2.0 SnowおよびIcon Snowモデルに搭載されています。



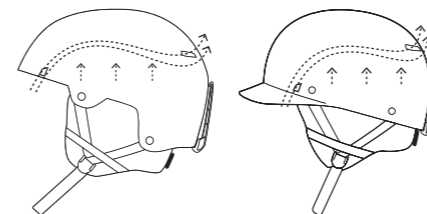
PATENTED
SAFETY SYSTEM



LOW FRICTION
LAYER



FOUNDED
IN SCIENCE

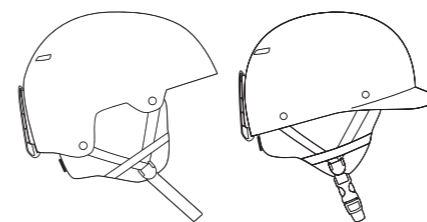


特許取得済みエアフロー技術

当社の特許取得済みエアフローシステムは、ヘルメットの前方スラッシュベントとブリム下から空気を取り入れるように設計されています。この空気はライナー内のチャンネルを通り、クラウン上部を越えて移動し、上昇する余分な熱と湿気を集め、煙突ベントを通してすべて排出されます。最終的な結果はより涼しいライドです。

涼しさを保つために、クラウンの8つのベントを通して熱を自然に上昇させる煙突ベントを追加しました。この熱はヘルメットのエアフローシステムに出会い、リアベントから排出されます。

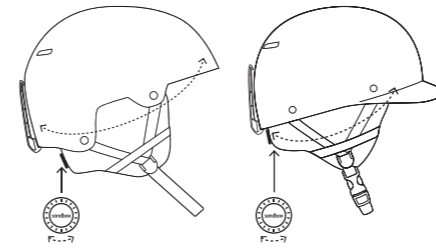
ゴーグルベントシステムは、ほとんどのゴーグルとシームレスに連携するように設計されています。顔とアイウェアから熱と湿気が引き寄せられ、EPSライナー内のチャンネルを通してリアベントから排出されます。



ABS外殻 + EPSフォーム内装構造

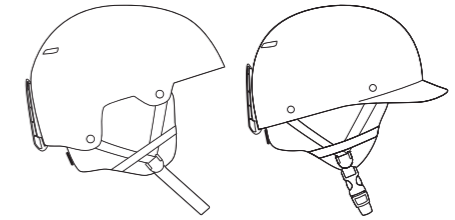
すべてのSandboxヘルメットは、強い衝撃に耐えるように設計されたインジェクション成形のABS外殻で作られています。ABS構造は非常に耐久性があり、最も必要な部分でしっかりとした保護を提供します。

内装の保護には、高衝撃保護用に設計された硬いEPS(発泡ポリスチレン)フォームを使用しています。これが衝撃から力を吸収し、ヘルメットの認証において重要な役割を果たしています。



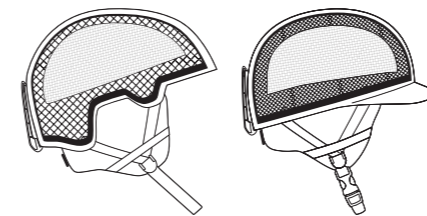
FIT SYSTEM

背面のダイヤルフィットシステムは、ヘルメットの両サイドにあるアンカーポイントを使って、完璧なフィット感を提供します。ダイヤルを回すことで、ヘルメットを必要に応じて締めたり緩めたりでき、状況に応じて異なる着用感を実現できます。



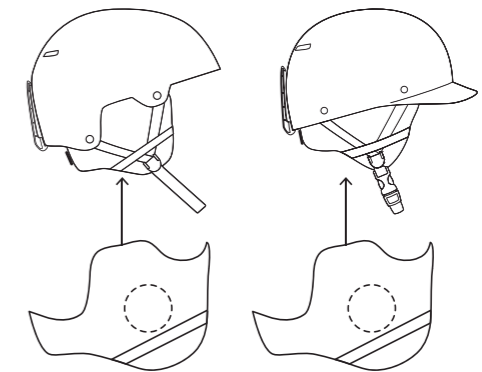
TRIP CLIP

Trip Clipは、ゴーグルストラップの調整部分を避けるために、3つのポジションで調整可能なスライド式ゴーグルクリップです。



COMFORT LINER

EPSフォームの上に配置されたグリッドフリースと通気性のあるメッシュのコンフォートライナーは、快適さと暖かさを両立させています。グリッドフリースは熱管理に優れており、過剰な熱がグリッドラインを通して逃げ、ブラッシュの小さな四角が暖かさを保ちます。取り外し可能で、洗濯も可能です。



AUDIO POCKETS

IconとClassicは、取り外し可能なイヤークッションを備えており、その中にはオーディオポケットが搭載されています。

Pro Collection

Henna Ikola By Keke Leppala





Henna Ikola By Keke Leppala

PRO MODEL HELMET

@HENNAIKOLA

Henna Ikola

ヘンナ・イコラは、都市部のスノーボード環境での恐れ知らずなアプローチと創造性で知られるフィンランドのストリートスノーボーダーです。彼女は、テクニカルなトリックとストリートフィーチャーでの革新的なラインで注目を集めています。イコラのストリートスノーボードの可能性を押し広げようとする献身的な姿勢は、彼女を際立ったライダーにし、大胆でダイナミックなスタイルで新しい世代のライダーたちにインスピレーションを与えています。

HENNA
ICOMP-BB-HNASPIcon Mips® 

認証と構造

CE EN 1077:2007 Class B / アルペンスキーヤーおよびスノーボーダー用ヘルメット、UKCA認証

ABSシェル + EPSライナー

サイズ展開

XS/S
M/L
L/XL

特徴

Mips®プロテクションシステム
フィットシステム
取り外し可能な通気性コンフォートライナー
特許取得済みの3つのベントシステム
アジアフィット対応
Sandbox保証



Yuto Miyamura By Isami Kiyooka

PRO MODEL HELMET

Yuto Miyamura

宮村優斗は、日本のスノーボーダーで、フリースタイルスノーボードにおける進歩的なスタイルとテクニカルなスキルで知られています。

彼はコンペティションやビデオ編集において、複雑な技を滑らかで正確にこなすことで注目を集めています。宮村のパークライディングに対する革新的なアプローチと、限界を押し広げる能力は、彼に成長するファン層をもたらしました。

YUTO
ICOMP-BB-YUTOIcon Mips® 

認証と構造

CE EN 1077:2007 Class B / アルペンスキーヤーおよびスノーボーダー用ヘルメット、UKCA認証

ABSシェル + EPSライナー

サイズ展開

XS/S
M/L
L/XL

特徴

Mips®プロテクションシステム
フィットシステム
取り外し可能な通気性のあるコンフォートライナー
特許取得済みの3つのベントシステム
アジアフィット対応
Sandbox保証



Kody Williams By Isami Kiyooka

PRO MODEL HELMET

Dome Peace / Kody Williams

Kody Williamsは、カナダのスノーボーダーで、彼の多様なライディングと大胆なアプローチで知られています。スロープでのキャリアに加え、WilliamsはDome.Peaceの創設者でもあります。このライフスタイルブランドは、スノーボード、アート、そして脳の怪我に対する意識を高めることへの情熱を反映しています。ブランドは自己表現とリラックスした包括的な文化を促進し、山でも街でもヘルメットを着用することを推奨しています。



DOMEP
ICOMP-BB-DMPC

Icon Mips® 

認証と構造

CE EN 1077:2007 Class B / アルペンスキーヤーおよびスノーボーダー用ヘルメット、UKCA認証

ABSシェル + EPSライナー

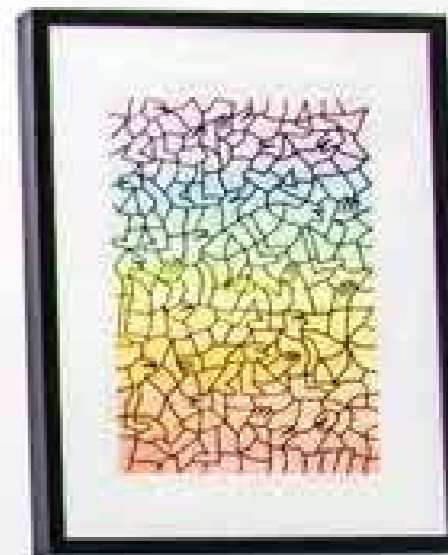
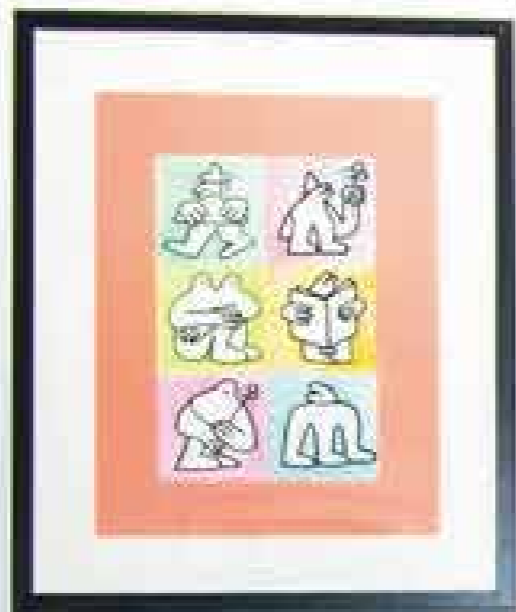
サイズ展開

XS/S
M/L
L/XL

特徴

Mips®プロテクションシステム
フィットシステム
取り外し可能な通気性のあるコンフォートライナー
特許取得済みの3つのベントシステム
アジアフィット対応
Sandbox保証

Artist Collection





ARTIST HELMET

Lucas Beaufort

ルーカス・ボーフォールは、ストリートアート、抽象表現主義、スケートボード文化の要素を融合させた鮮やかでシュールな作品で知られるフランスのビジュアルアーティストです。彼の特徴的なスタイルは、遊び心や想像力を呼び起こすようなユニークでカラフルなキャラクターをしばしば特徴としており、見る者に楽しさを与えます。ボーフォールは、主要なスケートボードブランド、雑誌、アーティストとのコラボレーションで国際的に認知されており、絵画、イラスト、デジタルデザインなど、さまざまなメディアで活動しています。また、アートとスケートボードの世界を融合させる独自の能力でも称賛され、独特の視覚的な言語を創り出しています。



LB COLOUR
CL2-SNO-LBCL
CL2MP-SNO-LBCL



LB COLOUR
ICON-SNO-LBCL
ICOMP-SNO-LBCL



LB BLACK
CL2-SNO-LBBK
CL2MP-SNO-LBBK



LB BLACK
ICON-SNO-LBBK
ICOMP-SNO-LBBK

Classic 2.0 / Icon Mips®



認証と構造

CE EN 1077:2007 Class B / アルペンスキーヤーおよび
スノーボーダー用ヘルメット、UKCA認証

ABSシェル + EPSライナー

サイズ展開

XS/S
M/L
L/XL

特徴

Mips®プロテクションシステム
フィットシステム
取り外し可能な通気性のあるコンフォートライナー
特許取得済みの3つのベントシステム
アジアフィット対応
Sandbox保証



Cohen McDonald By Isami Kiyooka

ARTIST HELMET

Cohen McDonald

コーエン・マクドナルドは、ウィスラーを拠点に活動するアーティスト兼スノーボーダーで、その作品は伝統的な日本の水彩技法に強く影響を受けています。スノーボーダーとして、マクドナルドは乗る山々からインスピレーションを得て、スノーボードの動きや静けさを絵画に落とし込んでいます。彼の独特なスタイルはウィスラーのアートシーンで注目されており、アクションスポーツと美術の世界をつなげる存在となっています。



TIGER COHEN MCDONALD
CL2-SNO-TGR
CL2MP-SNO-TGR



TIGER COHEN MCDONALD
ICON-SNO-TGR
ICOMP-SNO-TGR

Classic 2.0 / Icon Mips® 

認証と構造

CE EN 1077:2007 Class B / アルペンスキーヤーおよびスノーボーダー用ヘルメット、UKCA認証

ABSシェル + EPSライナー

サイズ展開

XS/S
M/L
L/XL

特徴

Mips®プロテクションシステム
フィットシステム
取り外し可能な通気性のあるコンフォートライナー
特許取得済みの3つのベントシステム
アジアフィット対応
Sandbox保証



TJ Kern By Yuji Fujiyama

PRO MODEL HELMET

Board Archive

TJ・カーンは、スノーボーダーでコンテンツクリエイターとして知られ、YouTubeチャンネル「Board Archive (ボード・アーカイブ)」で詳細なギアレビューやVログを提供しています。ボード・アーカイブを通じて、カーンは自身が愛用するギアに関する詳しい洞察を共有し、ライダーたちが情報に基づいた決定を下せるようサポートしています。彼は世界中のライダーにとって、信頼のおけるリソースとなっています。

Classic 2.0 / Icon

認証と構造

CE EN 1077:2007 Class B / アルペンスキーヤーおよびスノーボーダー用ヘルメット、UKCA認証

ABSシェル + EPSライナー

サイズ展開

XS/S
M/L
L/XL

特徴

フィットシステム
取り外し可能な通気性のあるコンフォートライナー
特許取得済みの3つのベントシステム
アジアフィット対応
Sandbox保証



BOARD ARCHIVE BLACK
CL2-SNO-BDBLK



BOARD ARCHIVE DUNE
CL2-SNO-BDDUN



BOARD ARCHIVE BLACK
ICON-SNO-BDBLK



BOARD ARCHIVE DUNE
ICON-SNO-BDDUN

Brain Bucket





BLACK
CL2-BB-BLK



VORTEX
CL2-BB-VTX



BLACK
ICON-BB-BLK



VORTEX
ICON-BB-VTX



FIBRE
CL2-BB-FBR



FEATHER
CL2-BB-FTH



FIBRE
ICON-BB-FBR



FEATHER
ICON-BB-FTH

Brain Bucket



認証と構造

CE EN 1077:2007 Class B / アルペンスキーヤーおよび
スノーボーダー用ヘルメット、UKCA認証

ABSシェル + EPSライナー

サイズ展開

XS/S

M/L

L/XL

特徴

特許取得済みの3つのベントシステム

微調整のための追加パッド

アジアフィット対応

Sandbox保証

Classic Snow / Icon Snow

**BLACK**CL2-SNO-BLK
CL2MP-SNO-BLK**VORTEX**CL2-SNO-VTX
CL2MP-SNO-VTX**UNIFORM**CL2-SNO-UNI
CL2MP-SNO-UNI**GARNET**CL2-SNO-GAR
CL2MP-SNO-GAR**FOREST**CL2-SNO-FOR
CL2MP-SNO-FOR**BLACK CAMO**CL2-SNO-BCM
CL2MP-SNO-BCM**TEAM**CL2-SNO-TEAM
CL2MP-SNO-TEAM**SNAKESKIN**CL2-SNO-SNSK
CL2MP-SNO-SNSK**ACID**CL2-SNO-ACID
CL2MP-SNO-ACID**FIRE**CL2-SNO-FIRE
CL2MP-SNO-FIRE**WASHED LINEN**CL2-SNO-WSLN
CL2MP-SNO-WSLN**FLAME**CL2-SNO-FLM
CL2MP-SNO-FLM**FIBER**CL2-SNO-FBR
CL2MP-SNO-FBR**WHITE**CL2-SNO-WHT
CL2MP-SNO-WHT**FLAMES**CL2-SNO-FLMS
CL2MP-SNO-FLMS**TAG**CL2-SNO-TAG
CL2MP-SNO-TAG**RENAISSANCE**CL2-SNO-REAS
CL2MP-SNO-REAS**Classic Snow****Classic Mips®**

Mips

CO CARRY OVER**認証と構造**CE EN 1077:2007 Class B / アルペンスキーヤーおよび
スノーボーダー用ヘルメット、UKCA認証

ABSシェル + EPSライナー

サイズ展開XS/S
M/L
L/XL**特徴**Mips®プロテクションシステム
フィットシステム
取り外し可能な通気性コンフォートライナー
特許取得済みの3つのベントシステム
取り外し可能なパッド付き耳カバー
取り外し可能なゴーグルトリップクリップ
オーディオポケット
アジアフィット対応
Sandbox保証



BLACK
ICON-SNO-BLK
ICOMP-SNO-BLK

CO



VORTEX
ICON-SNO-VTX
ICOMP-SNO-VTX



UNIFORM
ICON-SNO-UNI
ICOMP-SNO-UNI



GARNET
ICON-SNO-GAR
ICOMP-SNO-GAR



FOREST
ICON-SNO-FOR
ICOMP-SNO-FOR



BLACK CAMO
ICON-SNO-BCM
ICOMP-SNO-BCM

CO



TEAM
ICON-SNO-TEAM
ICOMP-SNO-TEAM



SNAKESKIN
ICON-SNO-SNSK
ICOMP-SNO-SNSK



ACID
ICON-SNO-ACID
ICOMP-SNO-ACID



FIRE
ICON-SNO-FIRE
ICOMP-SNO-FIRE



WASHED LINEN
ICON-SNO-WSLN
ICOMP-SNO-WSLN



FLAME
ICON-SNO-FLM
ICOMP-SNO-FLM



FIBER
ICON-SNO-FBR
ICOMP-SNO-FBR



WHITE
ICON-SNO-WHT
ICOMP-SNO-WHT

CO



FLAMES
ICON-SNO-FLMS
ICOMP-SNO-FLMS



TAG
ICON-SNO-TAG
ICOMP-SNO-TAG



RENNAISSANCE
ICON-SNO-REAS
ICOMP-SNO-REAS

Icon Snow

Icon Mips® Mips

CO CARRY OVER

認証と構造

CE EN 1077:2007 Class B / アルペンスキーヤーおよび
スノーボーダー用ヘルメット、UKCA認証

ABSシェル + EPSライナー

サイズ展開

XS/S
M/L
L/XL

特徴

Mips®プロテクションシステム
フィットシステム
取り外し可能な通気性コンフォートライナー
特許取得済みの3つのベントシステム
取り外し可能なパッド付き耳カバー
取り外し可能なゴーグルトリップクリップ
オーディオポケット
アジアフィット対応
Sandbox保証

Size Charts

ICON			
SIZE	HAT SIZE	IN	CM
KIDS	6 – 6 3/4	18.9" – 21.3"	48 – 54 cm
S	6 1/2 – 6 3/4	20.5" – 21.3"	52 – 54 cm
M	6 7/8 – 7 1/4	21.7" – 22.8"	55 – 58 cm
L	7 3/8 – 7 5/8	23.2" – 24.0"	59 – 61 cm
XL	7 7/8 + UP	24.8" – 26.4"	63 – 67 cm

CLASSIC			
SIZE	HAT SIZE	IN	CM
KIDS	6 – 6 3/4	18.9" – 21.3"	48 – 54cm
S	6 1/2 – 6 3/4	20.5" – 21.3"	52 – 54cm
M	6 7/8 – 7 1/8	21.7" – 22.4"	55 – 57cm
L	7 1/4 – 7 5/8	22.8" – 24.0"	58 – 61cm
XL	7 7/8 + UP	24.8" – 26.4"	63 – 67cm

日本代理店

株式会社フィールドゲート

東京都千代田区岩本町2-8-2 保科ビル本館2F

03-5825-8187

<https://www.fieldgate.jp/>

info@fieldgate.jp



GLOBAL TEAM

Kevin Sansalone
 Henna Ikola
 Kody Williams
 Yuto Miyamura
 Roope Rautiainen
 Kiran Pershad
 Kevin Ignacio
 Noah Carballo
 Lane Weaver
 Moritz Amsuess

AMS

Brayden Kirby
 Thomas Whittaker
 Adel Talyspayeva
 Brad Hughes
 Abel Shane
 Kanon Ling
 Bailey Birkkjaer

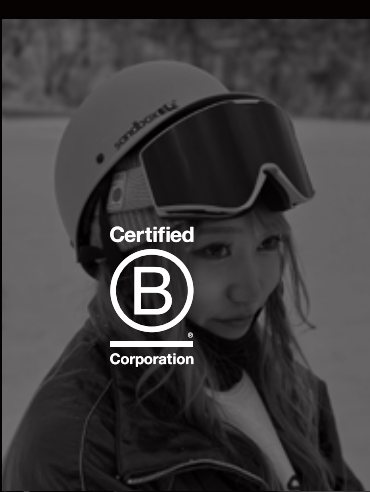
PHOTOGRAPHY

Isami Kiyooka
 Keke Leppala
 Dustin Lalik

CONTACT

General Inquiries:
info@sandboxland.com

WINTER 2025/26 PRODUCT CATALOGUE
 Designed at Endeavor Design Inc., Vancouver
 © 2025 26 Endeavor Design Inc.



sandboxland.com

sandboxland